

SCHEDA DI PARTECIPAZIONE

Da tagliare ed inviare in busta chiusa a:

Associazione

“Percorsi Dedicati in Toscana”

c/o Gianni Giorgi

via Lorenzo il Magnifico 83

50129 Firenze

Accludo copia della ricevuta del Vaglia Postale di £. 370.000 (+eventuali £. 300.000 per accompagnatore), quale anticipo della quota di partecipazione al Workshop:

“M.Amiata e Antica Maremma Toscana”

La differenza sarà da me saldata all'arrivo presso la sede operativa. Nella quota è compresa l'iscrizione come socio benemerito all'Associazione Percorsi Dedicati in Toscana.

Per motivi di ordine pratico gli spostamenti potranno avvenire anche utilizzando alcune automobili dei partecipanti. Pranzi, ingressi alle aree protette, pellicole, sviluppi ed ogni spesa extra sarà da considerarsi a carico del partecipante.

Barrare il programma prescelto

dal 21 al 25/2

dal 22 al 25/2

CAMERA

DOPPIA

SINGOLA

NOME

COGNOME

anni

RESIDENTE IN

VIA

CAP

E-MAIL

TELEFONO

c a s a

l a v o r o

f a x

firma

Con base in un hotel tre stelle presso Orbetello (Gr) si terrà un workshop dedicato all'approfondimento delle tecniche di ripresa fotografica della natura e del paesaggio.

Con chi?

Con due fotografi professionisti toscani, profondi conoscitori della Maremma: Giuliano Cappelli, specializzato da oltre 25 anni nella fotografia di animali selvatici e di natura e Gianni Giorgi, collaboratore delle maggiori testate nazionali di viaggi e turismo, specializzato in realizzazione di reportage.

Cosa faremo?

Ci muoveremo per la campagna, sostando nei luoghi più strategici, quelli facili da individuare e quelli più segreti, dove parleremo di inquadrature, di tecnica e di luce: soprattutto scatteremo tante foto. Poi commenteremo dei reportages pubblicati, per capire come si scelgono le foto, come si presentano ad un editore, parlandone con gli autori. Guarderemo, commentandole insieme, anche foto a firma dei partecipanti portate da casa o scattate nei giorni del corso.

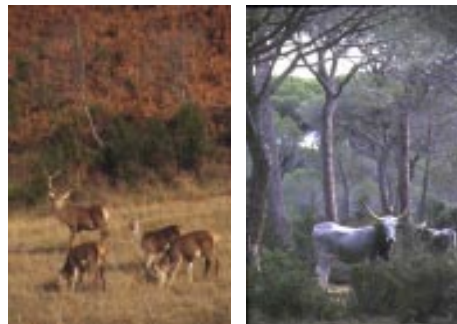
Perché in queste date?

Perché a febbraio la luce è morbida e bella tutto il giorno e con un po' di fortuna la Maremma è già capace di offrire giornate di clima mite. E perché le vicine aree umide sono ancora abitate da tanta avifauna, mentre iniziano le migrazioni verso Nord, come trampolieri e limicoli: saranno ancora presenti anche molti fenicotteri, anche se parte sarà già migrata verso la Camargue per nidificare. Infine la stagione turistica lontana assicura pace e tranquillità, senza fastidiosi affollamenti.

Perché in Maremma?

Perché coniuga così tanti ingredienti da offrire inquadrature esaltanti! E' la terra delle lagune, ma anche delle colline costiere verdissime di macchia mediterranea o dei campi coltivati tra grano ed oliveti: e vicino ad una casa colonica non manca mai un cavallo od una vacca maremmana, ambedue fieri e monumentali. Non sono da meno le architetture, tra paesi arroccati e torri o forti eretti per difendersi dagli attacchi dei saraceni e quindi in posizioni dominanti. Diverse aree protette favoriscono l'approccio alla natura e agli animali, interessanti per il fotografo quanto i butteri, che lavorano nelle grandi aziende agricole. La vecchia Maremma esiste ancora, basta saperla cercare ed è più facile se guidati da fotografi professionisti disposti a condividere i propri itinerari migliori fin'ora tenuti gelosamente segreti.

Viaggio Fotografico nel Paesaggio è un'associazione di fotografi professionisti impegnata nella organizzazione e diffusione di workshop fotografici a tema.



Viaggio Fotografico nel Paesaggio®



Monte Amiata e antica Maremma Toscana

III edizione

itinerario
completamente
NUOVO

workshop itinerante
in compagnia

di due fotografi professionisti
Giuliano Cappelli e Gianni Giorgi

dal 21 al 25 febbraio 2001

oppure

dal 22 al 25 febbraio 2001

www.viaggiofotografico.com

PROGRAMMA

STAGE DI FOTOGRAFIA

Viaggio Fotografico nel Paesaggio®

“Percorsi Dedicati in Toscana” lancia la edizione 2001 del suo workshop fotografico in Maremma, con un programma interamente **NUOVO**: rimane intatto l'originale intento nel dare la stessa importanza alla piacevolezza della permanenza come alla ricchezza di motivi d'interesse fotografici. GIULIANO CAPPELLI e GIANNI GIORGI, due fotografi specialisti nel paesaggio, accompagneranno i partecipanti durante un seminario fotografico itinerante **dal 21 al 25 febbraio 2001**, ma chi preferisce può decidere anche di arrivare il giorno dopo, **il 22 febbraio fino al 25 febbraio 2001**. La base sarà in un ottimo hotel tre stelle, situato nei pressi di Orbetello, cioè nel cuore della Maremma Toscana. La quota di partecipazione varia a seconda della permanenza: dal 21 al 25/2 è di £. 870.000, nel caso della formula ridotta, dal 22 al 25/2, è di £. 670.000. Nella quota è compreso il pernottamento in camera doppia con trattamento di mezza pensione; per la camera singola è previsto un supplemento di £. 20.000 a notte. E' richiesta la prenotazione con un deposito anticipato di £. 370.000 tramite Vaglia Postale a:

Associazione Percorsi Dedicati in Toscana
c/o Gianni Giorgi
via Lorenzo il Magnifico 83
50129 Firenze

Il relativo saldo verrà versato al momento dell'arrivo. Il costo per un eventuale accompagnatore “non fotografo” sarà di £. 300.000 per i tre giorni e £. 380.000 per i quattro: il deposito anticipato per prenotare è di £. 300.000.

I partecipanti saranno invitati a portare proprie immagini (max.10) da casa, in modo da avere l'occasione di commentarle insieme.

In caso di disdetta comunicata dopo 30 gg. dall'inizio del workshop l'anticipo non sarà restituito. Per motivi di ordine pratico potranno essere utilizzate anche auto private dei partecipanti. Ogni altra spesa (rotolini, sviluppi, bevande, etc.) sono da considerarsi a carico del partecipante. Il seminario si svolgerà anche in caso di pioggia e si terrà con un minimo di dieci partecipanti .

Per saperne di più:

www.viaggiofotografico.com

0335/6557705 - 055 471633 - 055 355759

e-mail:

info@viaggiofotografico.com

Per facilitare riprese fotografiche e soste i partecipanti saranno divisi in due gruppi che si alterneranno nei percorsi. Si raccomanda l'abbigliamento sportivo.

Mercoledì 21/02/2001

ore 18.30 ricevimento presso l'Hotel
ore 20.00 cena e quindi briefing di introduzione, proiezione sulla Maremma

Giovedì 22/02/2001

ore 07.30 colazione presso l'hotel
ore 08.00 partenza verso gli insediamenti etruschi di Pitigliano, Sovana, Sorano, con possibilità di visita alla Tomba del re Ildebranda: soste per immagini sugli speroni di tufo su cui sorgono i vari borghi.

ore 18.30 rientro in hotel

ore 19.00 ricevimento nuovi arrivi.

ore 20.00 cena in hotel e quindi incontro e proiezioni dipostive a tema

Venerdì 23/02/2001

ore 07.30 colazione presso l'hotel
ore 08.00 partenza per Oasi WWF Burano (ingresso pagamento). Mattinata dedicata all'escursione nell'oasi.

ore 12.30 trasferimento per Capalbio dove si sosta per immagini del borgo antico e per un pranzo veloce.

ore 14.30 trasferimento verso la Laguna di Orbetello: sosta in loc. Patanella per immagini sulla laguna e verifica presenza avifauna per decisione su soste successive.

ore 20.00 cena in hotel e quindi discussione sulle immagini portate da casa (max 10) dai partecipanti,

Sabato 24/02/2001

ore 07.30 colazione presso l'hotel
ore 08.00 partenza per il Parco Faunistico dell'Amiata: lungo strada soste fotografiche a Sasso d'Ombrore ed Arcidosso. Fino alle ore 17.00 escursione nel parco con foto a vari animali, tra i quali il lupo appenninico (tre adulti e tre cuccioli presenti), il capriolo, il cervo europeo, il muflone: gli erbivori sono presenti in numerosi soggetti liberi in vasti recinti dove si può entrare.

ore 17.00 rientro in hotel. Lungo la strada soste per foto sul tramonto.

ore 20.00 cena, quindi proiezione di diapositive e discussione.

Domenica 25/02/00

ore 07.30 colazione presso l'hotel, preparazione bagagli.
Ore 08.00 trasferimento parco della Maremma con escursione fino a Bocca d'Ombrore: successivamente trasferimento in una storica azienda agricola per immagini sui butteri al lavoro con le vacche maremmane.
ore 13.00 rientro in hotel: recupero bagagli e chiusura del corso



SCHEDE BIOGRAFICHE

Giuliano Cappelli



25 anni di professionismo, con lunga esperienza editoriale. Specialista in riprese di animali selvatici e di paesaggio naturale e rurale. Oltre 200 servizi fotografici pubblicati, 600 copertine realizzate. Possiede un archivio con 250.000 immagini dei quattro continenti visitati. Su invito ha esposto al museo di Storia Naturale di Monaco di Baviera, alla Fiera Internazionale di Budapest (Padiglione Italiano 1971), al 5° SICOF di Milano (Sez. Culturale, 1973), alla Fiera Internazionale Arte Contemporanea di Bari (1985), al 11° SICOF di Milano (Sez. Culturale, 1985), al BBC Wildlife Competition del 1989.



Gianni Giorgi



Fotografo free lance e giornalista, iscritto all'Ordine Nazionale dei Giornalisti, specialista in reportages geografici. Collabora con continuità con il periodico Week-End Viaggi, realizzando reportages in Italia e nel resto del mondo. Collabora o ha collaborato con: Elle, Elle Decor, DOVE, Meridiani, Touring Club Italiano, Tuttoturismo, Gente Viaggi, Bell'Italia, Bell'Europa, Capital, SETTE, Donna Oggi, Io Donna. Sul tema della vita all'aria aperta e del turismo-sportivo collabora od ha collaborato con i periodici nazionali: Cicloturismo & Mountain Bike, Lo Sperone, Cavallo Magazine, Sciare. Ha approntato archivi fotografici per conto di Aziende del Turismo in Italia ed all'estero.

